

A\_kav  
03

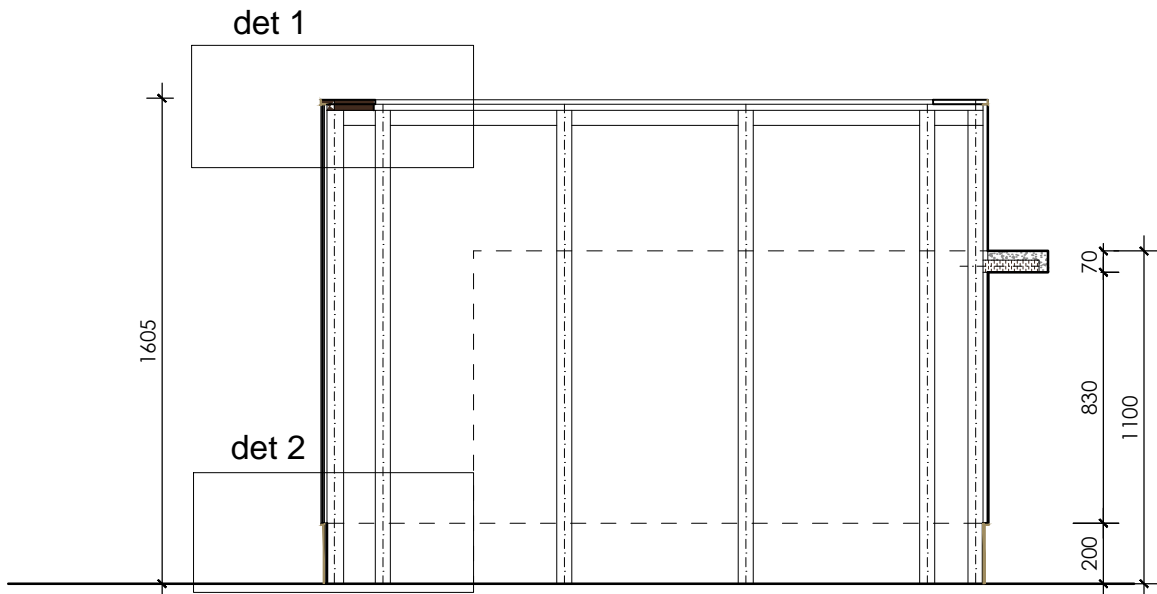
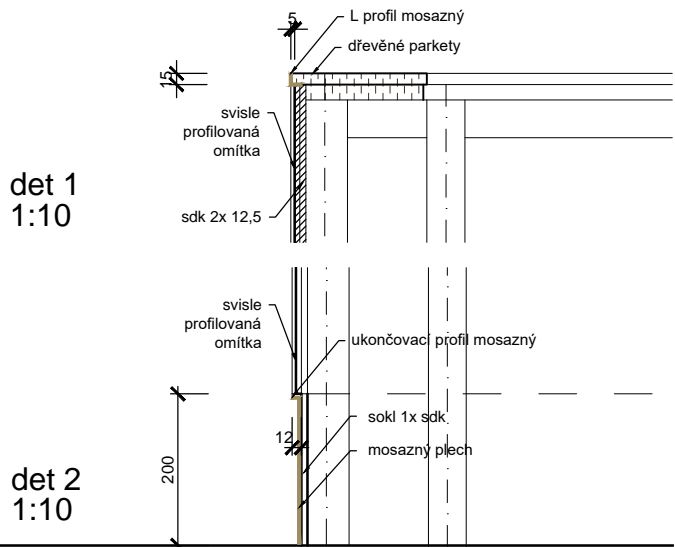
KVĚTINÁČ S PULTEM



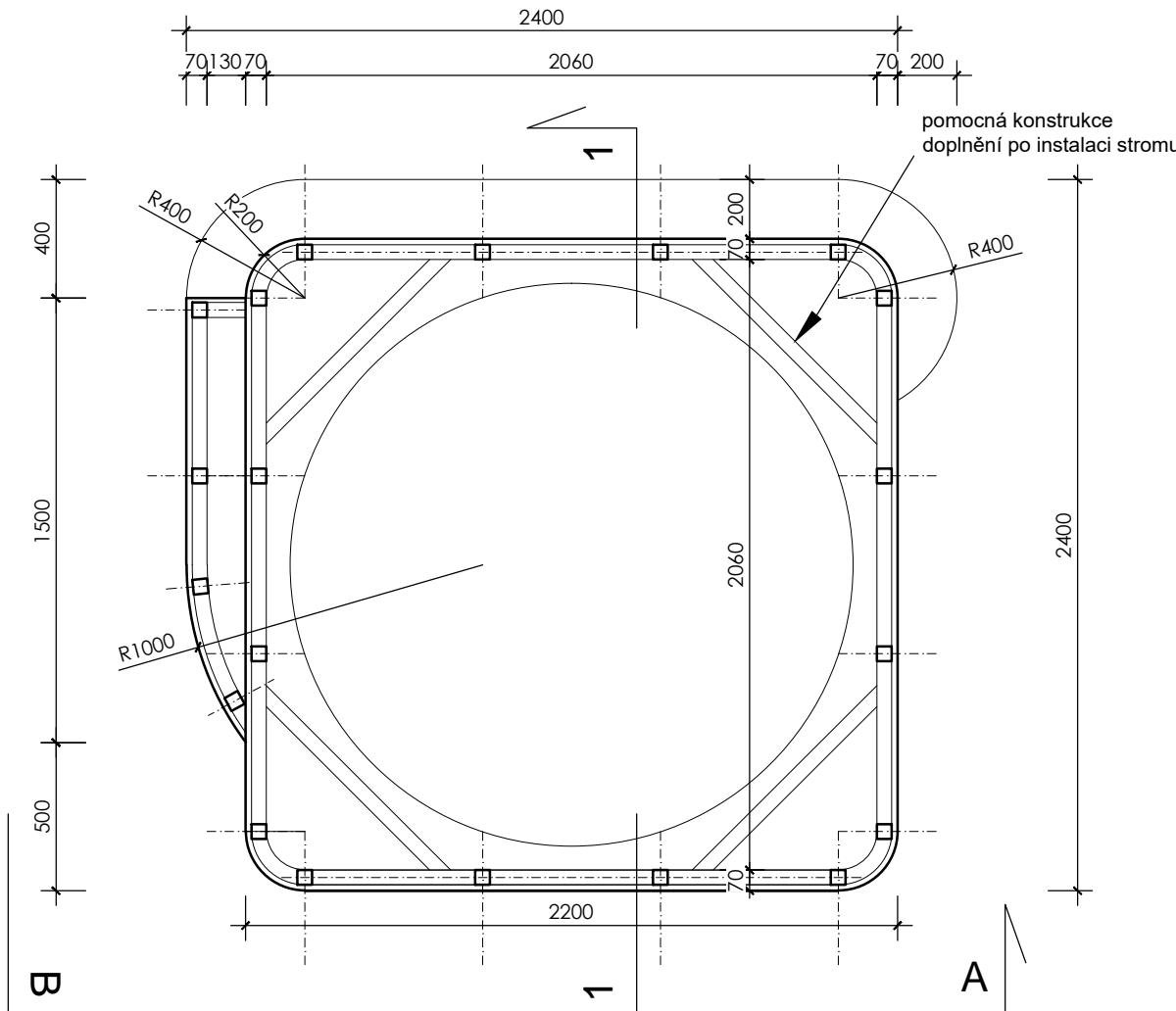
- konstrukce:
- ocelová konstrukce ja profily 50x50 mm, ochranný nátěr
  - obklad sdk, zvenčí profilovaná omítka dekor 5mm svislých pruhů, barva šedá
  - vnitřek bez úpravy - květináč samostatná dodávka
  - hrana květináče zajištěna lesklým mosazným plechem doplněné o dřevěné zakrytí prázdného prostoru - pódium
  - sokl lesklý mosazný plech
  - pult umělý kámen, dekor bílý mramor

UPOZORNĚNÍ:

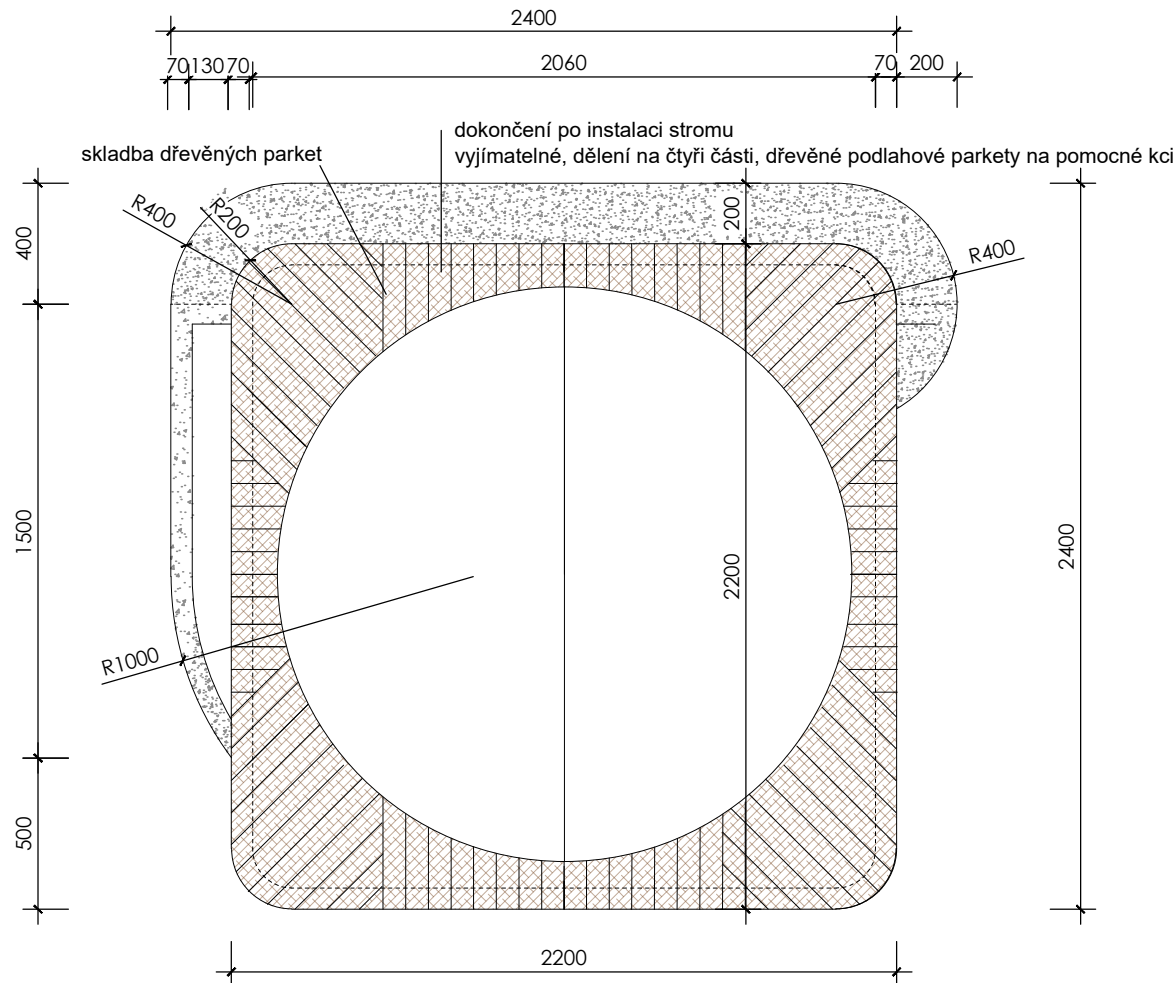
- květník nutno dokončit (uzavřít ze strany B) až po instalaci stromu



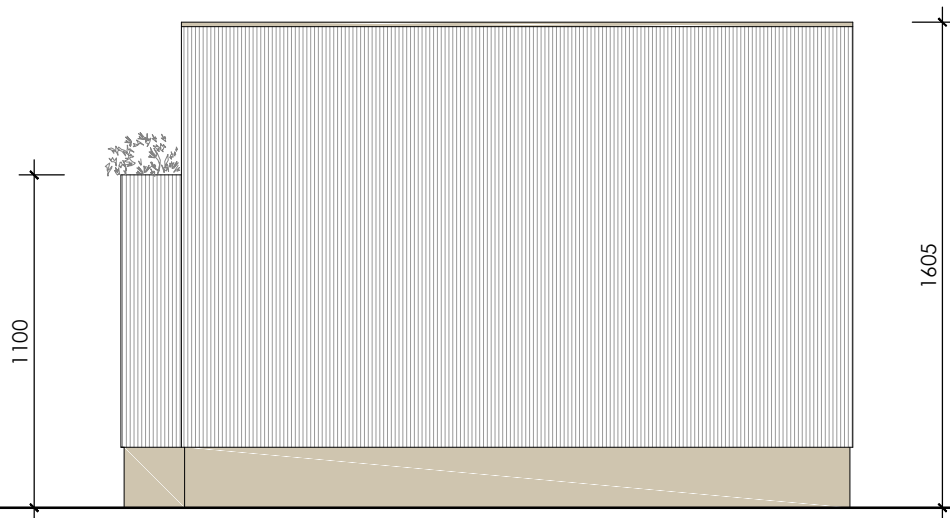
řez 1



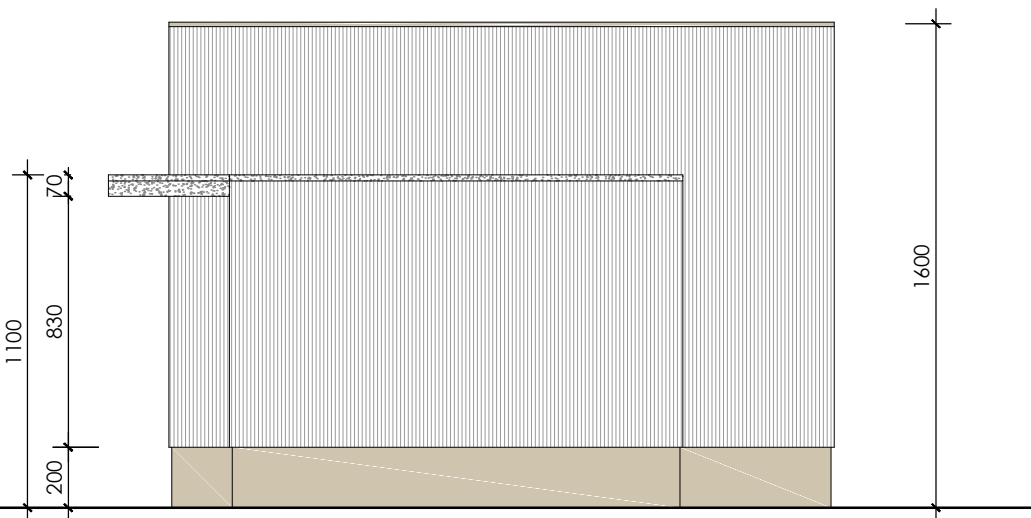
půdorysný řez



půdorys



pohled A



pohled B

POZN.:

- UVEDENÉ ROZMĚRY JSOU POUZE ORIENTAČNÍ, PŘED VÝROBOU NUTNO DOMĚŘIT NA MÍSTĚ!
- VÝKRESY NESLOUŽÍ JAKO DILENSKÁ DOKUMENTACE, MAJÍ INFORMATIVNÍ CHARAKTER
- ODBORNÍK MŮŽE NAVRHNOUT ZMĚNY DETAILŮ A KČNÍCH ŘEŠENÍ PRO ZEFEKTIVNĚNÍ VÝROBY
- NUTNO VYTVOŘIT DILENSKOU DOKUMENTACI A PŘEDLOŽIT ARCHITEKTOVI KE SCHVÁLENÍ
- MATERIÁLY A BAREVNOST MUSÍ BÝT VYZOŘKOVÁNY A ODSOUHLASENY ARCHITEKTEM
- PŘÍPADNÉ ZÁSAHY DO STÁVAJÍCÍCH KČI MUSÍ BÝT KONZULTOVÁNY SE SPRÁVCEM OBJEKTU
- ATYPY SE BUDOU MONTOVAT NA MÍSTĚ HOTOVÉ STAVBY SE ZÁRUKOU 5 LET

investor:	architekt:	vypracoval:	projekt:	fáze:	kód:	datum:
Správa železnic s.o. Stavební správa západ Sokolovská 1955/278 190 00 Praha 9	CAMA Architekti s.r.o. U Uranie 18 170 00 Praha 7 tel: +420 773 063 887 www.cama.cz	Cama Architekti s.r.o. Ing. arch. Dagmar Andělová Ing. arch. Lenka Chromíková	<b>FANTOVA BUDOVA - KULTURNÍ SÁLÝ</b> Wilsonova 300/8, Praha 2, 120 00 Vinohrady	<b>DPS - INTERIÉR</b>	A.03	10/2022
výkres:				revize:	měřítko:	
ATYP A_kav.03 - KVĚTINÁČ S PULTEM - PŮDORYS				03	1 : 25	